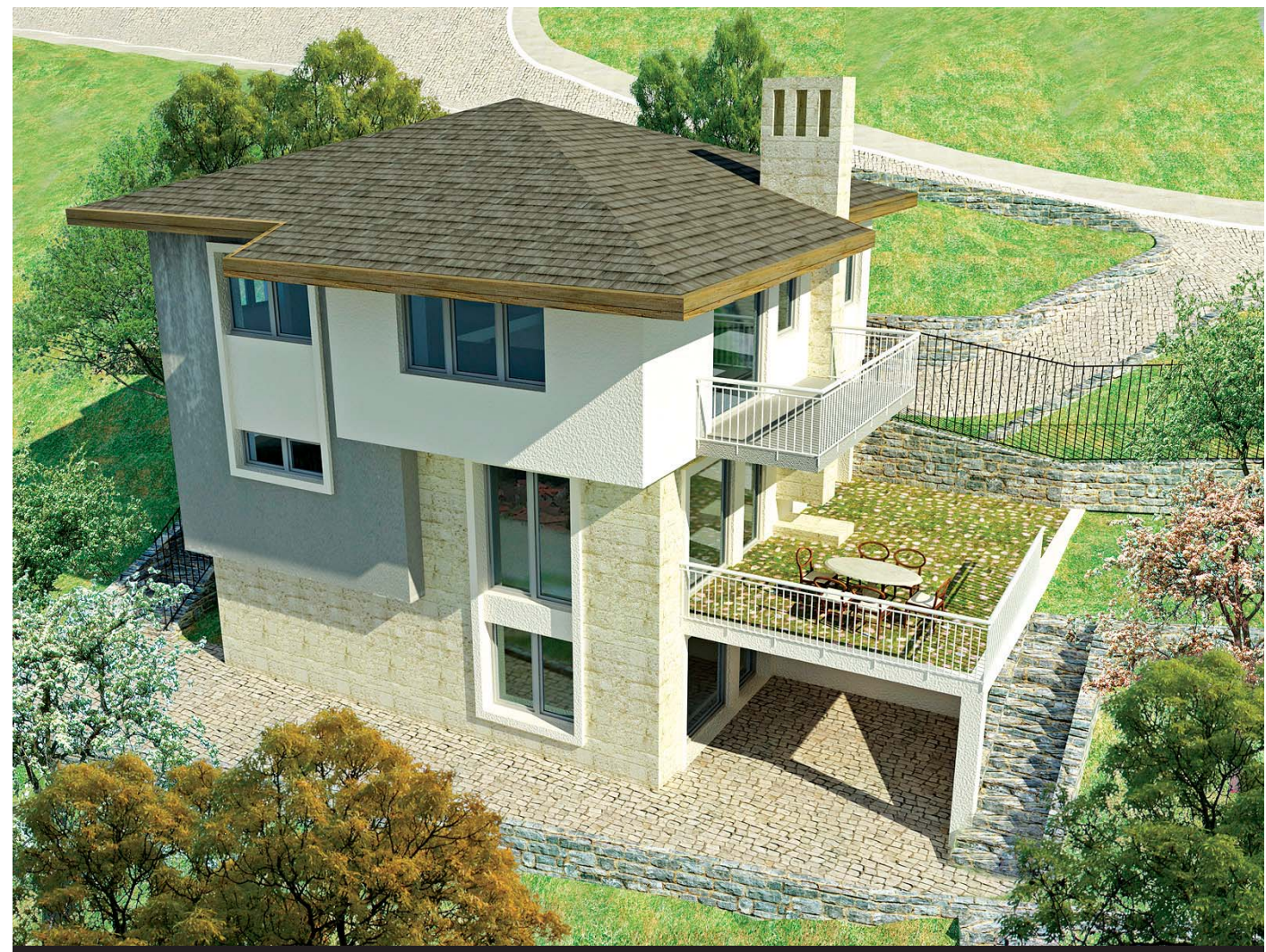




Площ на парцела - 500 кв.м  
ЗП - 76,83 кв.м  
РЗП - 252 кв.м



## ПРОЕКТ НА ЕДНОФАМИЛНА КЪЩА

в с. Кладница, общ. Перник



**HO Invest**

ПРОЕКТАНТСКА КЪЩА  
СОФИЯ, ул. "Равнец" №4, тел. 0887 812 796

Проектант: арх. Николай Симеонов, „Ейч Кю Инвест“ ООД  
Контакти : GSM: +359 887 812 796, email: smirnof@abv.bg

Къщата ще бъде разположена на западния склон на Витоша, в село Кладница.

Парцелът е характерен с голям наклон на северозапад, което налага терасирането му на няколко нива. Къщата е решена на 2 основни етажа и един полукопкован сутеренен етаж.

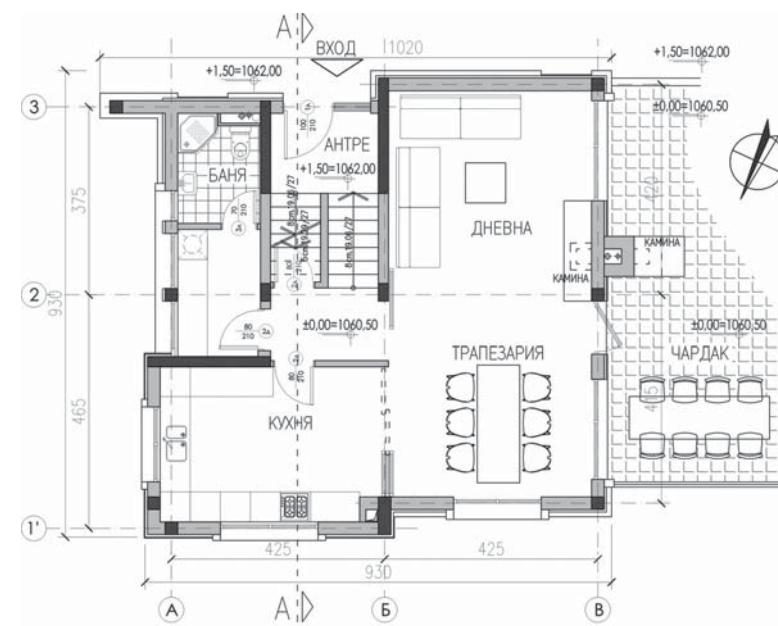
Основен момент в проектирането на сградата е ориентирането ѝ към чудесната панорама на север и на запад.

Входът е откъм високата част на парцела.

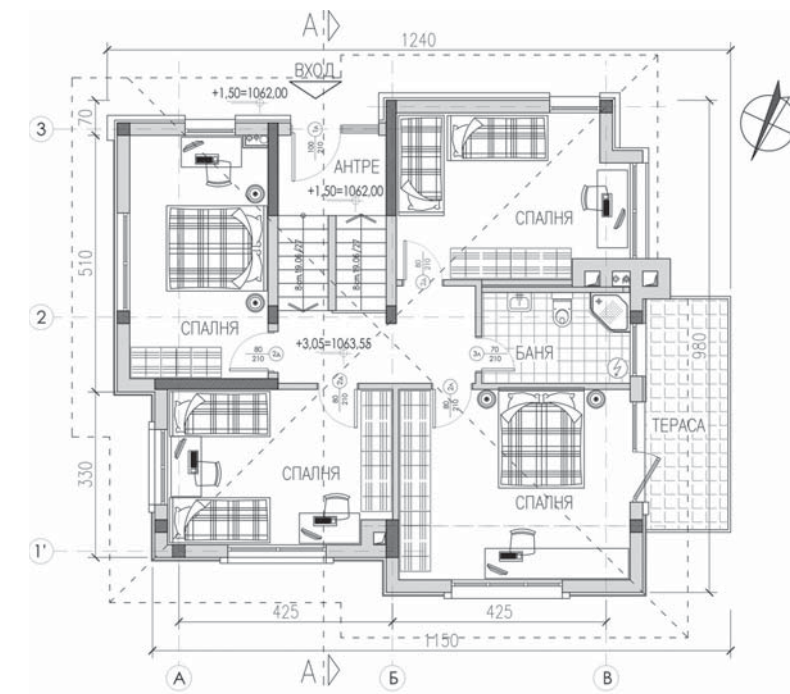
**На първия етаж** са разположени дневна, трапезария и кухня, а също и малка баня. Функционалното разпределение на помещенията цели свързване на дневния тракт с двора, терасата и външната камина.

**На втория етаж** са проектирани четири спални и една баня. Поради голямата генивелация се оформя и един допълнителен полукопкован етаж, в който се разполагат котелно, складови помещения, фитнес и кабинет/работилница.

За основни материали е избрано съчетание от камъни, характерни за района на селото, паранети и огради от ковано желязо и мазилки.



ПЪРВИ ЕТАЖ 76,83 м2



ВТОРИ ЕТАЖ 101,30 м2  
ЖИЛИЩА 47